



**Programa de Intercambio
Universitario para la creación
de un entorno de aprendizaje
de SALUD URBANA**

2019
1a edición



Directora **Ester Higuera García**
GRUPO DE INVESTIGACIÓN ABIO
UNIVERSIDAD POLITÉCNICA DE MADRID



ARUP

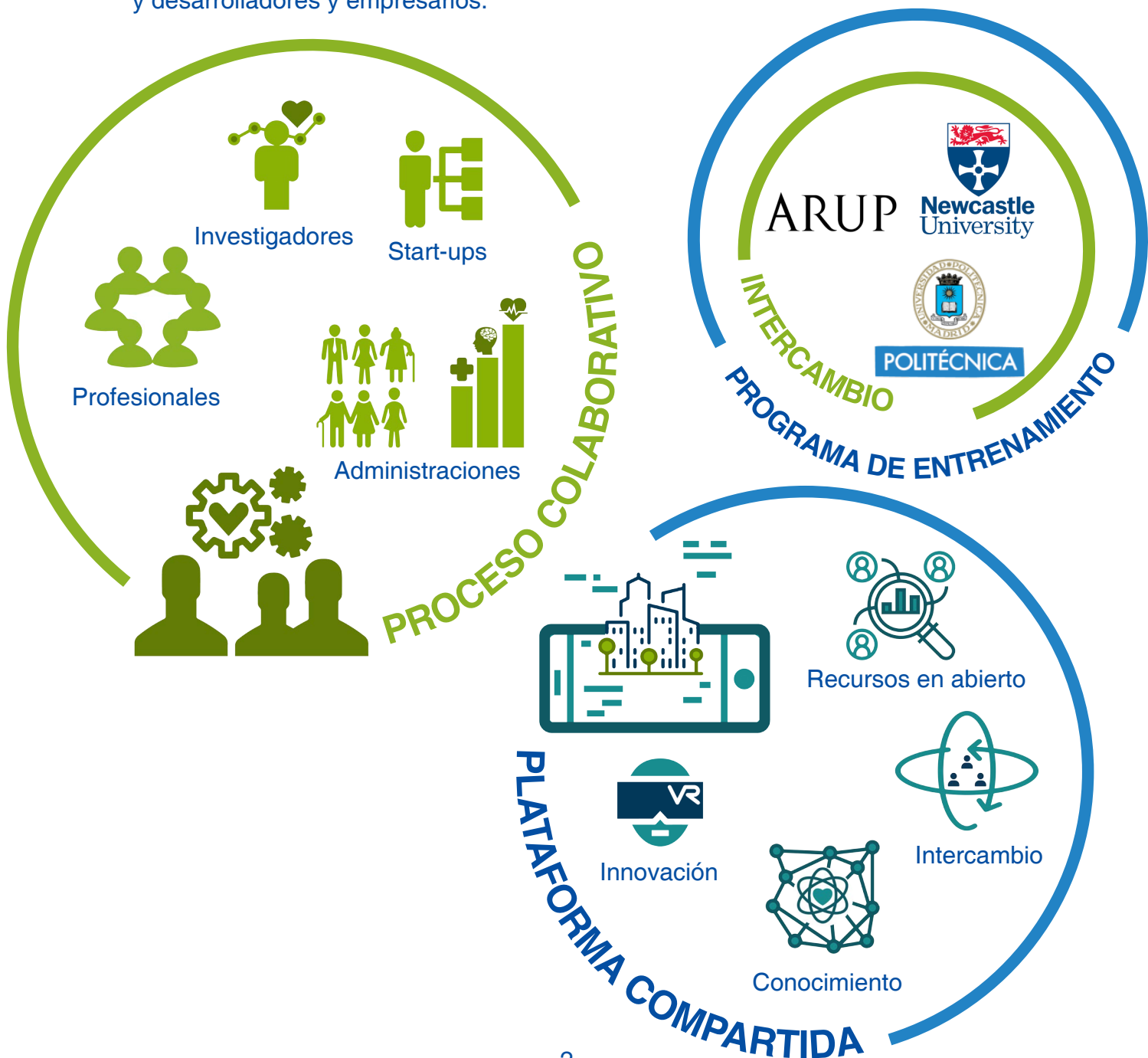
Con el apoyo de
www.eithealth.eu



*Interesados/as: solicitar información.
El programa ofrece una beca en ARUP - Madrid,
tras proceso de selección.

¿Qué es UNI-Health?

UNI-Health es un **programa de intercambio europeo de aprendizaje e innovación** orientado a **estudiantes e investigadores de universidades europeas** en el cual se desarrollará una biblioteca virtual de **avances tecnológicos** y aplicaciones que mejoren las condiciones de **salud urbana**, a través de seminarios y grupos de trabajo. Se cerrará el curso con un **festival**, que incluirá una presentación del proyecto a la ciudad y un **taller de intercambio de conocimientos**, para fomentar el vínculo entre universidades y desarrolladores y empresarios.



¿Por qué?

Existen factores no clínicos y otros determinantes que inciden directamente en la salud como factores ambientales, que son fundamentales en el desarrollo de políticas urbanas saludables. La promoción de estilos de vida saludables y de bienestar para todas las edades requiere un análisis de datos y el uso herramientas específicas para el estudio de problemáticas relacionadas con la salud, como la degradación ambiental, el envejecimiento de la población o factores relacionados con el cambio climático. Una comprensión más detallada de estos factores y su integración con datos clínicos mejorará los servicios de atención sanitaria, además de los servicios urbanos y su gestión.

UNI-Health pretende una revisión de los avances más recientes en **diseño** y **tecnologías** que promuevan **ciudades más saludables**, al mismo tiempo que busca el intercambio entre distintos sectores (educación, investigación, empresarios y ciudadanos). De esta forma, se generará un enfoque especial a los parámetros ambientales que inciden en la salud y las tecnologías y soluciones más innovadoras para el monitoreo y la gestión de dichos datos.

Uni-Health es un programa de intercambio en el que se genera un conocimiento y aprendizaje común de los determinantes de la salud pública a través de un ambiente de trabajo experimental y práctico, siendo las universidades el vínculo entre los desarrolladores, las comunidades y los agentes locales. El programa incluye **seminarios** y **grupos de trabajo** enfocados en el conocimiento de los avances tecnológicos y buenas prácticas. Este programa está abierto a estudiantes e investigadores con tutorías y asesoramiento de empresas pioneras en el sector y de los asistentes invitados. El objetivo es la creación de una **biblioteca virtual** conjunta además de talleres prácticos en un entorno urbano y, por último, un festival a modo de clausura para discutir en abierto y de forma pública las ideas más innovadoras.

¿Quién puede inscribirse?

La metodología educativa del programa UNI-Health se estructura en un programa de intercambio, dividido en dos partes diferenciadas y complementarias:



UNI-Health SEMINARIOS

Están dirigidos a estudiantes de **máster** y **doctorado** y a **investigadores** de diferentes disciplinas con experiencia en diseño urbano, planificación, salud y agentes municipales.

El programa está dirigido a estudiantes de **salud pública, epidemiología, arquitectura, ingeniería civil, ingenierías forestal y agrónoma, biología** o de **telecomunicaciones** y otros perfiles relacionados.

PRECIO **360€***

*Ver información detallada en el apartado de seminarios.

UNI_Health FESTIVALES

Están organizados como evento de clausura del curso. El proyecto desarrollado durante los seminarios y los talleres será presentado a la **administración local** y a los **ciudadanos** implicados.

Habrá **talleres** para los ciudadanos y **visitas guiadas** para crear concienciación sobre hábitos y estilo de vida saludables y cómo el ambiente urbano puede tener un impacto en la salud.

Durante el festival también habrá otras actividades como **hackatons, expositores** y **exposiciones**.



Programa

UNI-Health es un programa de intercambio práctico centrado en temas relacionados con ambientes urbanos saludables. Este programa se basa en dos experiencias piloto:



CIUDADES AMIGABLES CON LOS MAYORES

Primavera: 02/2019 – 06/2019

SEMINARIO: Febrero - Mayo 2019

Caso de estudio en un barrio local
Grupos de participación ciudadana
Simulaciones y laboratorios

FESTIVAL: Junio 2019

Convocatoria para desarrolladores tecnológicos y emprendedores
Presentación a la administración local
Talleres con ciudadanos



NATURALEZA EN ESPACIOS MÁS SALUDABLES

Otoño: 07/2019 – 12/2019

SEMINARIO: Septiembre - Noviembre 2019

Caso de estudio de una problemática local:
espacios verdes
Grupos de participación ciudadana
Simulaciones y visores 3D

VOICE EIT Health Living Labs

FESTIVAL: Diciembre 2019

Inauguración del nuevo centro de investigación para el envejecimiento activo
Convocatoria para desarrolladores tecnológicos y emprendedores
Presentación a la administración local

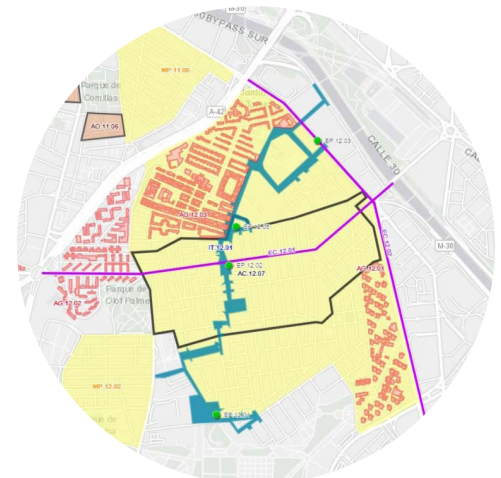
El barrio: USERA



El Distrito de **USERA** está situado al sureste de Madrid. En él se localizan gran número de Barrios de Remodelación, construidos a mediados de los años 70 y durante la década de los 80 para erradicar los asentamientos de infravivienda existentes en la periferia del sureste madrileño, fruto de una fuerte inmigración rural en los años 50 y 60.

Está constituido por siete barrios: Orcasitas, Orcasur, San Fermín, Almendrales, Moscardó, Zofio y Pradolongo. Está delimitado al sur por la M-40, al oeste y noroeste por la A-42 y al este y noreste por el río Manzanares. Tiene una superficie de 770,28 hectáreas y una población de 134.015 habitantes, según datos del año 2016.

La **oportunidad** de trabajar en esta área es debida a que el Ayuntamiento de Madrid, en el marco del **Programa Madrid + Natural**, ha programado una actuación en el Distrito de Usera para la rehabilitación urbana del ámbito, que comprende la Plaza de Julián Marías, la Calle Pablo Ortiz, y la Plaza de las Tizas. Esta actuación forma parte de un proyecto de mayor escala y alcance que tiene como objetivo la **creación de un corredor de conexión** entre el río Manzanares y el Parque de Pradolongo.



MADRID RECUPERA
Estrategia de Regeneración Urbana

El proyecto “**establece las bases para la intervención en el espacio público desde un enfoque integral, a través de la creación de Itinerarios Habitables en áreas de Regeneración Urbana Preferente de la ciudad de Madrid**”¹. Pretende coordinar la implementación de proyectos de menor escala, a través de la realización de un anteproyecto piloto, para mejorar las condiciones de habitabilidad y confort climático del espacio público, complementando otros Planes de Regeneración Urbana de Madrid. Estas cuestiones están totalmente ligadas a los objetivos del curso propuesto.

¹Itinerarios Habitables-Bases para la intervención en el espacio público en áreas de regeneración urbana preferente, Improvistos 2016.

Equipo

La coordinación del proyecto está liderada por el grupo de investigación ABIO: **Arquitectura Bioclimática en un Entorno Sostenible** desde la Universidad Politécnica de Madrid (UPM) y la **Universidad de Newcastle**. **ARUP** es el tercer componente del equipo, creando así una conexión externa al mundo académico.



El grupo de investigación **ABIO** de la Universidad Politécnica de Madrid comparte su experiencia en **infraestructuras verdes**. El equipo cuenta con una gran experiencia de investigación y aplicación en temas como el cambio climático, metodologías sostenibles, paisajismo y diseño bioclimático, desde un punto de vista tanto teórico como práctico. Han trabajado en el desarrollo de intervenciones tanto a nivel arquitectónico como en proyectos de escala urbana y territorial, siempre desde una perspectiva **sostenible** y respetuosa con el **medio ambiente**.



La **Universidad de Newcastle** tiene un profundo conocimiento de las estrategias de **envejecimiento activo** en **comunidades locales** y una larga trayectoria en la aplicación de estrategias de planeamiento para crear **ciudades más saludables**. Han desarrollado herramientas innovadoras y metodologías para implicar a los ciudadanos en el proceso urbano hacia entornos más saludables y comunidades más dinámicas a través de procesos colaborativos y de co-construcción.

ARUP

OVE ARUP&PARTNERS S.A.U. es una consultoría internacional con presencia en muchos países europeos. Su experiencia en investigación y el saber hacer, de ejecución y de consultoría se desarrollan en la línea de edificios y ciudades. El enfoque práctico y la implementación de estrategias para la implementación y gestión de datos y análisis urbano es un valor añadido en este programa, ya que ofrece la oportunidad de acercarse a **proyectos reales** con soluciones aplicadas.

Seminarios

Los seminarios de esta primera edición se organizan todos los lunes de febrero a abril de 2019, siguiendo el siguiente calendario:

FEBRERO/FEBRUARY		
LUNES 4	Inicio curso y presentación/Welcome session and presentation	
12-12:30 h	Bienvenida curso. Presentación del proyecto UNI-Health/ <i>Welcome to the course and presentation of UNI-Health project</i> Coordinadoras UPM: Ester Higuera, Emilia Román, Cristina Gallego, Elisa Pozo	
12:30-14 h	Salud urbana/ <i>Urban Health</i> José Fariña Tojo. Profesor Emérito de la Universidad Politécnica de Madrid. Arquitectura, urbanismo y sostenibilidad.	UPM
<i>Almuerzo saludable/Healthy Lunch</i>		
	Presentación del taller. Problemática del barrio Usera/ <i>Workshop presentation. Local problematic and presentation of the neighborhood Usera</i> Coordinadoras UPM	
15-16 h	Proyecto "Itinerarios Habitables"/ <i>Project "Livable Pathways"</i> Estudio Improvisos	UPM
16-17 h	Proyecto urbanización tramo de Usera/ <i>Urban and Design Project Usera</i> Marcos Montes. Grupo de Estudios y Alternativas 21, S.L (GEA 21)	
17-18 h Debate + Online: PRESENTACIÓN + ACTIVIDAD	Formación de grupos. Presentación/ <i>Group dynamic. Presentation</i> Presentación parte online. Introducción página web. Metodología y programa/ <i>Online presentation. Introduction to the web. Methodology and program</i>	
LUNES 11	Cambio climático y salud/Climate change and health	
12-13 h	Cambio climático y salud. Temperaturas extremas/ <i>Climate change and health. Extreme temperatures.</i> Cristina Linares. Doctora en Medicina Preventiva y Salud Pública, del Instituto de Salud Carlos III.	UPM
13-14 h	Evaluación bioclimática con la herramienta HADES/ <i>Bioclimatic evaluation through HADES tool.</i> Green Building Council España	UPM
<i>Almuerzo saludable/Healthy Lunch</i>		
15-17 h	La situación de las personas mayores en el Distrito de Usera/ <i>The situation of the elderly in Usera District</i> Carmen Herrera. Jefa del Departamento de Servicios Sociales de Usera	UPM
17-18 h Debate + Online: ACTIVIDAD	Por grupos, según temas de análisis. Identificar y presentar tecnologías asociadas a los impactos en la salud del diseño urbano (acústica, sensores térmicos, radiación solar, movilidad, tracking, consumo recursos, sensores calidad aire...)/ <i>In groups, divided by topics of analyse. Identify and present technologies of urban design related to health impact (acoustics, sensing, solar radiation, mobility, tracking, air quality...)</i>	
LUNES 18	La salud psíquica en la ciudad/Psychological health in the city	
12-14 h	Psicología ambiental urbana. Paisaje urbano, espacios públicos y espacios verdes/ <i>Urban environmental psychology. Urban landscape, public spaces and green areas</i> José Antonio Corraliza. Catedrático de la Universidad Autónoma de Madrid. Experto en Psicología Social y Ambiental.	UPM
<i>Almuerzo saludable/Healthy Lunch</i>		
15-17 h	Entornos urbanos seguros. La perspectiva de género en el diseño urbano. Diseñando para todas las personas/ <i>Safe urban spaces. Gender perspective in urban design. Designing for all</i> Cristina Gallego Gamazo. Asociación Otro Hábitat. Doctora arquitecta por la UPM. Especialista en procesos de participación inclusivos e integradores.	UPM
17-20 h	Coordinadoras UPM. VISITA AL BARRIO/NEIGHBORHOOD VISIT	Barrio
LUNES 25	Innovación en la tercera edad. Experiencia de Newcastle/Innovating in third age. Newcastle experience	
12-13 h	Envejecimiento e implicaciones para la sociedad/ <i>Ageing and its implications for society.</i> Professor Tom Scharf. University of Newcastle.	
13-14 h	Ciudades Amigables con las Personas Mayores. El caso de Newcastle./ <i>Age-friendly cities. Newcastle experience.</i> Barbara Douglas. University of Newcastle.	UPM
<i>Almuerzo saludable/Healthy Lunch</i>		
15-16 h	Innovación y envejecimiento. Proyectos en Newcastle/ <i>Innovation and ageing. Projects in Newcastle.</i> Graham Armitage. University of Newcastle.	
16-17 h	Proyecto hogares futuros/ <i>Future Homes.</i> Professor Rose Gilroy. University of Newcastle.	UPM
17-18 h Debate + Online: ACTIVIDAD	Identificación y coordinación de los diferentes espacios base en el barrio para análisis y desarrollo de propuestas/ <i>Identification and coordination of different spaces in the neighborhood as base for analysis and development of proposals</i>	

*El precio de la matrícula incluye:

Diploma del Curso de Formación Continua UPM sobre **Planificación y Salud en la ciudad**
(Asistencia > 80% y entrega del taller en equipos de 4 personas)

Formación en **diseño urbano con criterios de salud**

Comidas “picnic-saludable” los lunes de clase en la escuela

Visitas al barrio y exposición en Madrid

Material y documentación especializada on-line

MARZO/MARS		
LUNES 4	Enfoque práctico. Análisis de datos y proyectos/Practical approach. Data analysis and projects	
12-14 h	Metodología WELL, certificaciones. Metodología SROI. Buenas prácticas y ejemplos de diseños saludables/ <i>WELL methodology and certifications. SROI certification. Good practices of healthy designs</i> Susana Saiz. Directora asociada en ARUP sede Madrid. Doctora arquitecta por la Universidad Politécnica de Madrid.	UPM
<i>Almuerzo saludable/Healthy Lunch</i>		
15-17 h	Proyecto MODIFICA. La isla de calor de Madrid. Contexto Usera/ <i>MODIFICA project. The heat island in Madrid. Usera</i> Emilia Román. Profesora Departamento de Urbanística y Ordenación del Territorio de la ETSAM, UPM	UPM
17-18 h Debate + Online:	En grupos, decidir y concretar por temáticas: tipos de sensores, datos, viabilidad, funcionalidad/ <i>In groups, decide by topics: type of sensors, data, viability, functionality</i>	
ACTIVIDAD		
LUNES 11	Datos ambientales y entornos urbanos/Urban environments and data	
12-14 h	Parámetros ambientales, habitabilidad, bioclimática y salud/ <i>Environmental parameters, bioclimatic and health.</i> Ester Higuera. Profesora Titular de la Universidad Politécnica de Madrid experta en Urbanismo Bioclimático y Entornos Habitables.	UPM
<i>Almuerzo saludable/Healthy Lunch</i>		
15-17 h	Accesibilidad universal. Los retos en la tercera edad/ <i>Universal accessibility. Challenges for the elderly.</i> Carlos Rodríguez Mahou. Centro de Referencia Estatal de Autonomía Personal y Ayudas Técnicas (CEAPAT)	UPM
17-20 h	Coordinadoras UPM y Carlos Rodríguez. Toma de datos en el barrio/ <i>Data analysis and collection in the neighborhood.</i>	Barrio
LUNES 18	Visualización de datos de salud urbana/Visualisation of urban health driven data	
12-14 h	Cartografías. Sistemas de Información Geográfica/ <i>Cartography. Geographic Information Systems</i> Pedro Rico Contreras. Empresa ESRI (ArcGis)	UPM
<i>Almuerzo saludable/Healthy Lunch</i>		
15-17 h	Visualización de datos en entornos urbanos. Ejemplos aplicados. Programación visual/ <i>Data visualisation in urban environmenta. Applied examples. Visual programming</i> Elisa Pozo. Arquitecta urbanista especialista en programación visual de datos.	UPM
17-20 h	Coordinadoras UPM. Toma de datos en el barrio/ <i>Data analysis and collection in the neighborhood</i>	Barrio
LUNES 25	Primeros análisis y conclusiones/First analysis and conclusions	
12-14 h	Salud y territorio. Cruce de datos y epidemiología. Perspectivas para la tercera edad/ <i>Health and territories. Big data and epidemiology. Perspectives for the elderly.</i> Emiliano Aránguez Ruiz. Sociedad Española de Sanidad Ambiental. Subdirección de Sanidad Ambiental y Epidemiología. Consejería de Sanidad. Comunidad de Madrid, a la SESA, al Observatorio de salud y cambio climático.	UPM
<i>Almuerzo saludable/Healthy Lunch</i>		
15-17 h	Experiencias del Consejo sectorial de las Personas Mayores de Madrid. Plan de Acción Madrid Ciudad Amigable con las Personas Mayores/ <i>Experiences of the Sectorial Council of Elderly People in Madrid. Action Plan "Madrid Age-Friendly City"</i>	UPM
17-18 h	Fidel Revilla González. Consejo sectorial de las Personas Mayores de Madrid.	
17-18 h	Coordinadoras UPM. Primeros análisis y conclusiones/ <i>First analysis and conclusions</i>	
ABRIL/APRIL		
LUNES 1	Talleres y tutorías/Workshops and mentoring	
12-14 h	Sesión con diferentes especialistas y los vecinos en formulación de propuestas./ <i>Session with the different specialists and neighbors for formulating proposals.</i> Coordinadoras UPM + NCL + Departamento Servicios Sociales Usera	Barrio
<i>Almuerzo saludable/Healthy Lunch</i>		
15-17 h	Visita laboratorio e instalaciones ARUP/ <i>Visit ARUP's lab.</i> Susana Saiz. Directora asociada en ARUP sede Madrid. Doctora arquitecta por la Universidad Politécnica de Madrid.	ARUP
LUNES 8	Presentaciones, feedback y revisiones de propuestas y networking/Presentations, feedback, proposal review and networking	
12-14 h	Conclusiones finales y lluvia de ideas de propuestas de mejora/ <i>Final conclusions and brainstorming for improving proposals</i> Coordinadoras UPM + posibles colaboradores + NCL en Streaming	UPM
<i>Almuerzo saludable/Healthy Lunch</i>		
15-17 h	Esquemas de estrategias de mejora del barrio e identificación de soluciones técnicas asociadas/ <i>Strategy schemes for the improvement of the neighborhood and identification of related technical solutions</i> Coordinadoras UPM	UPM
17-18 h Debate + Online:	Coordinadoras UPM. Publicación online de los resultados/ <i>Online publication of results</i>	
ACTIVIDAD		
SEMANA SANTA/EASTER		

Festival

El festival tendrá lugar durante los días 20 y 21 de junio como actividad de cierre del curso. Tendrá lugar entre la **Escuela de Arquitectura de Madrid** y la **Junta de Distrito de Usera**. A través de las actividades que se realizarán a lo largo de los dos días, se pretende acercar el mundo académico al profesional, a desarrolladores y start-ups, a la administración local y a las asociaciones de vecinos.

SEMANA SANTA/EASTER		
LUNES 22		
12-14 h	Coordinadoras UPM + ARUP + NCL. Jornadas de coordinación del festival/ <i>Coordination sessions for the festival</i>	UPM
MAYO/MAY		
LUNES 6		
12-14 h	Coordinadoras UPM + ARUP + NCL. Jornadas de coordinación del festival/ <i>Coordination sessions for the festival</i>	UPM
LUNES 13		
12-14 h	Coordinadoras UPM + ARUP + NCL. Jornadas de coordinación del festival/ <i>Coordination sessions for the festival</i>	UPM
LUNES 20		
12-14 h	Coordinadoras UPM + ARUP + NCL. Jornadas de coordinación del festival/ <i>Coordination sessions for the festival</i>	UPM
JUNIO/JUNE		
JUEVES 20		
FESTIVAL		
12-14 h	Presentación de resultados: Ciudades para caminar e incremento de zonas verdes/ <i>Presentation of results: Walkable cities and improvement of green areas</i>	UPM
18-20 h	Presentación de resultados: workshops with neighbors/ <i>Presentation of results: workshops with neighbors</i>	Junta de Distrito Usera
VIERNES 21		
FESTIVAL		
12-14 h	Presentación de resultados: Espacios de convivencia./ <i>Presentation of results: Shared spaces for coexistence</i>	UPM
18-20 h	Presentación de resultados: workshops with neighbors/ <i>Presentation of results: workshops with neighbors</i>	Junta de Distrito Usera

ferroviario

GBCe
green building council spain

ARUP

¿Quieres participar?

EMPRESAS

GOBIERNO DE ESPAÑA

MINISTERIO DE SANIDAD, CONSUMO Y BIENESTAR SOCIAL

¡MADRID!

POLITÉCNICA

eit Health

INSTITUCIONES

Iluminación

Vegetación

Acabados superficiales

Mobiliario

Fuentes

Pérgolas

SOLUCIONES CONSTRUCTIVAS

Newcastle University

¿Quieres participar?

EIT HEALTH

ENVEJECIMIENTO ACTIVO

Barrios para caminar

Incremento de zonas verdes

Espacios de convivencia

PROGRAMA

¿Quieres participar?

Se puede aplicar desde **cualquier departamento académico** que quiera integrar esta formación como **complemento** dentro de su **oferta formativa**. Esta primera edición se centrará en **envejecimiento activo** y **soluciones naturales** en **comunidades más saludables**. Es un programa abierto que irá evolucionando en las siguientes ediciones según los perfiles de las entidades participantes, el contexto local y la experiencia de las universidades de acogida en las siguientes ediciones. Se complementará con estudios de casos prácticos, generando un conocimiento común entre **Universidades y ciudades**.



UNI-Health se establece como un **marco colaborativo** de **aprendizaje e intercambio de conocimiento**. Se desarrolla en el ámbito académico a través de la formación a estudiantes, investigadores y profesionales, creando un vínculo con la población y el mundo empresarial. Las diferentes experiencias internacionales pueden enriquecer cada uno de los estudios de caso del contexto local, con referencias e ideas como la calidad del aire, alimentación, hábitos de vida saludables y patrones de movilidad.

El vínculo entre el programa académico con emprendedores y empresarios genera un escenario común para la **innovación**. El carácter internacional refuerza las **conexiones** en Europa aumentando las posibilidades para el desarrollo y mejora en términos de **salud, servicios y productividad**.



ARUP

Información e inscripciones
uni-health@upm.es

RESPONSABLES DEL PROYECTO

Directora

Ester Higuera García

Equipo

Cristina Gallego Gamazo

Elisa Pozo Menéndez

Emilia Román López

Con el apoyo de **EIT Health**
www.eithealth.eu

